

# Integracija podataka

Mario Starčević  
Multisoft

# Sadržaj

- Izazovi upravljanja podacima
- Integracija podataka
- Prednosti i mane
- Primjer integracija
- Zaključak

# Izazovi upravljanja podacima

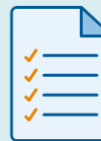
- Podaci se nalaze u različitim aplikacijama, bazama i sustavima.
- Svakodnevne radnje uključuju ručni rad i ponavljanje istih zahtjeva.
- Upravljanje zahtjeva pristup ključnim podacima za donošenje važnih i strateških odluka
- Povezivanje poslovnih, procesnih i sigurnosnih informacija sa prostornim podacima



Organizational  
& Data Silos



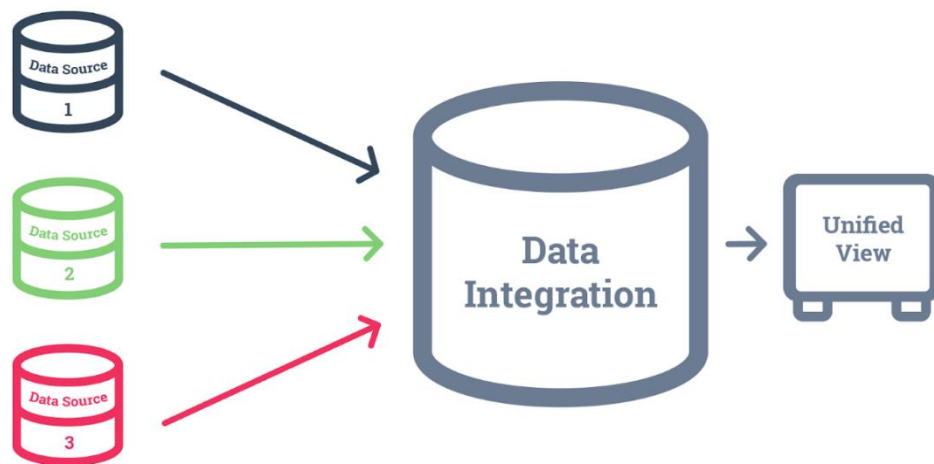
Limited Resources  
in IT



Manual & Repetitive  
Processes

# Integracija Podataka (Data Integration - DI)

- Integracija podataka je proces kombiniranja podataka koji se nalaze u različitim izvorima kako bi se korisnicima pružio jedinstven pogled i dala novi vrijednost podacima.
- Podaci iz različitih sustava mogu se ujediniti u analitičke svrhe
- U komercijalnoj primjeni, dvije organizacije mogu spojiti svoje baze podataka u jedinstvenu aplikaciju (kombinacije prostornih i komercijalnih baza).
- Rezultati istraživanja iz različitih repozitorija mogu se kombinirati u jednu cjelinu



# Područja integracije podataka

- Data migration
  - Jednokratani ili kontinuirani proces
- Data warehousing
  - Objedinjavanje svih korporativnih podataka
- Master data management
  - Upravljanje glavnim podacima tvrtki
- Enterprise application/information integration
  - Integracija poslovnih aplikacija/sustava

# Extract, Transfer, Load (ETL)

- Uz ETL, podaci se ekstrahiraju, transformiraju i učitavaju iz više izvora transakcijskih sustava na jedno mjesto, kao što je korporativno skladište podataka (Data Warehouse) ili migracija podataka između dav sustava.



# Enterprise application integration

- Integracija poslovnih aplikacija (EAI) je implementacija tehnologija koje olakšavaju komunikaciju između poslovnih aplikacija.
- Integracija poslovnih aplikacija uspostavlja među komunikacijski okvir koji pomaže slobodan protok podataka između aplikacija bez značajnih promjena u konfiguraciji baze podataka ili samim aplikacijama, što dovodi do pojednostavljenog procesa i povećane dostupnosti podataka.

# ETL vs EAI

- ETL:
  - Primjenjivo kod nestrukturiranih izvora podataka
  - Dupliciranje podataka
  - Vremenski odmak u pristupu informacija
  - Vremensko verzioniranje podatak (DW)
- EAI:
  - Standardni i strukturirani izvori podataka
  - Nema dupliciranja podataka, direktni podaci sa izvora informacija
  - Real-time, Online pristup

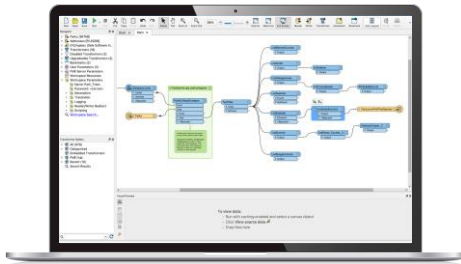


# FME® Enterprise Integration Platform



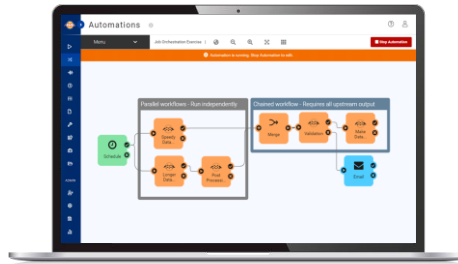
- FME® Enterprise Integration Platform

*The **only** Enterprise Integration Solution with comprehensive support for Spatial Data*



## FME Desktop

Build & Run Data Workflows



## FME Server

Automate Data Workflows  
Can be hosted on **FME Cloud**

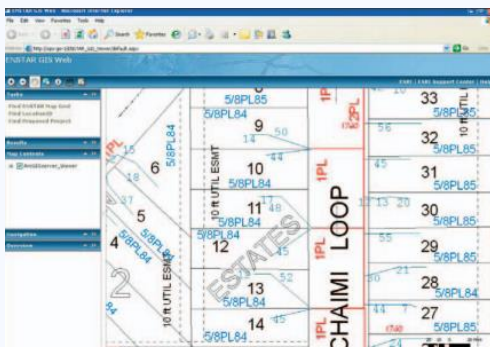
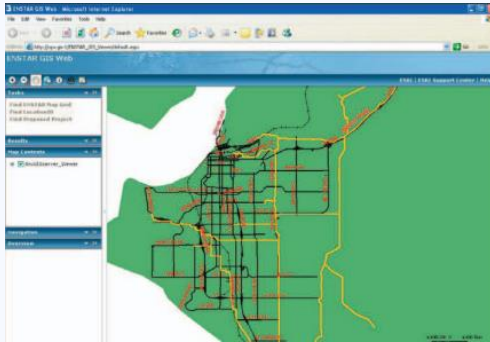


## FME Mobile

Deliver the Power of  
FME to Mobile

*Powering your dataflows **on premises, in the cloud, and on mobile***

# Enstar Natural Gas Company



## Projekt

Brza migracija 5,000 AutoCAD crteža u GIS bazu.

## Rješenje

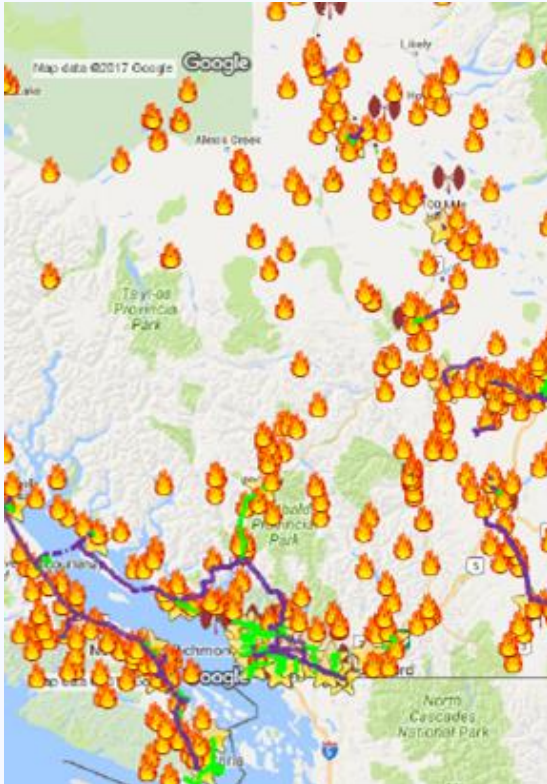
Izrada FME radnog procesa za transformaciju CAD u GIS bez gubljenja podatka iz CADa.

## Rezultat

- Jedinstveni pristup svim CAD podacima.
- Jednostavna tranzicija u GIS okruženje i WEB pristup podacima.



# FortisBC



## Projekt

Procjena prijetnje požara na infrastrukturu.

## Rješenje

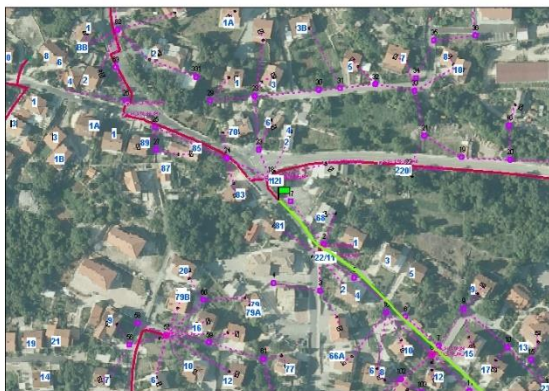
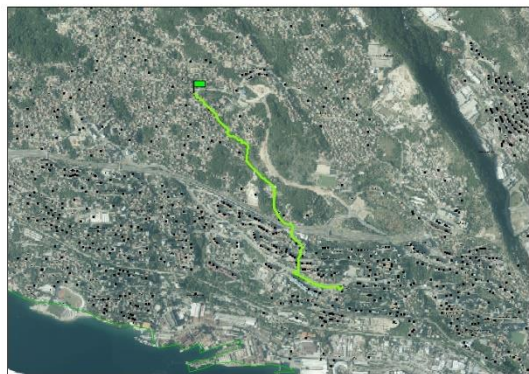
Integriranje podatke o aktivnim požarima pokrajinske vlade s njihovim GIS-om.

## Rezultat

- Tijek rada automatski se pokreće u istom intervalu kao i ažuriranja izvornog skupa podataka.
- Obavijesti i izvješća odmah se šalju voditeljima operacija koji mogu koordinirati s hitnim službama.



# Hrvatski Telekom



## Projekt

Sustav za brzo lociranje kvara u mreži

## Rješenje

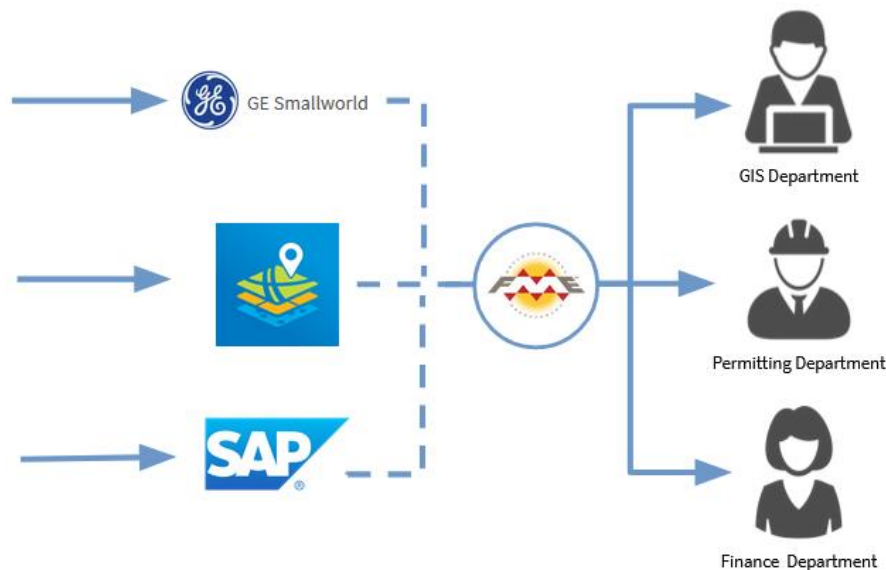
Integriranje alarma iz sustava nadzora sa prostornim GIS podacima i email obavještavanje o lokaciji prekida

## Rezultat

- FME server u ulozi integracije podataka u namjenske izvještaje.
- Osigurana automatizirana kontinuirana dostava objedinjenih informacija i smanjena mogućnost ljudske greške.

# Zaključak

- EAI i ETL uključuju premještanje informacija s jednog izvora na drugi
- Integracija podataka omogućava novi, drugačiji pristup, otvara oči i pridonosi bržem i kvalitetnijem donošenju odluka upravljanja



# Kraj

Hvala na pažnji