

Smallworld Geospatial Network Management

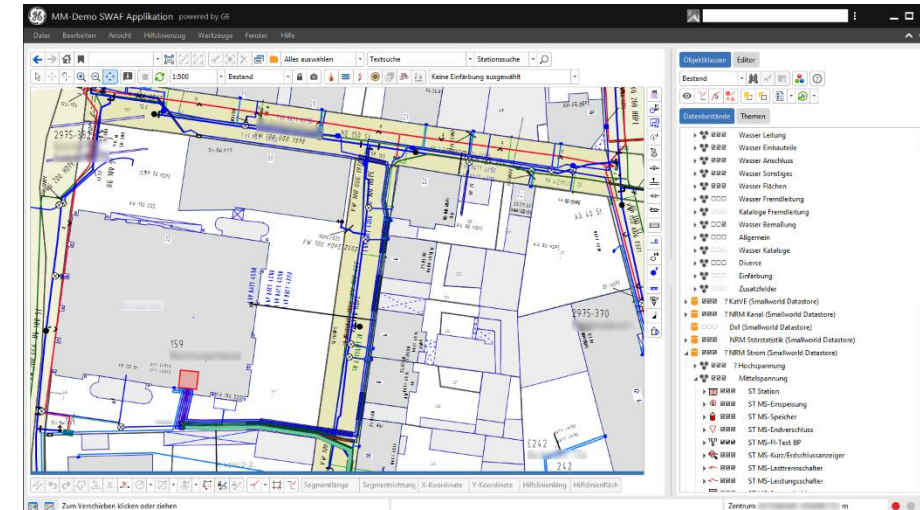
5x

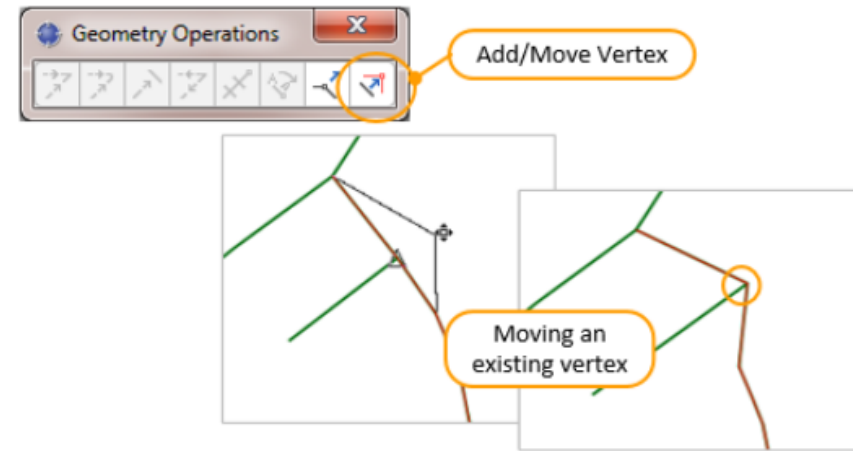
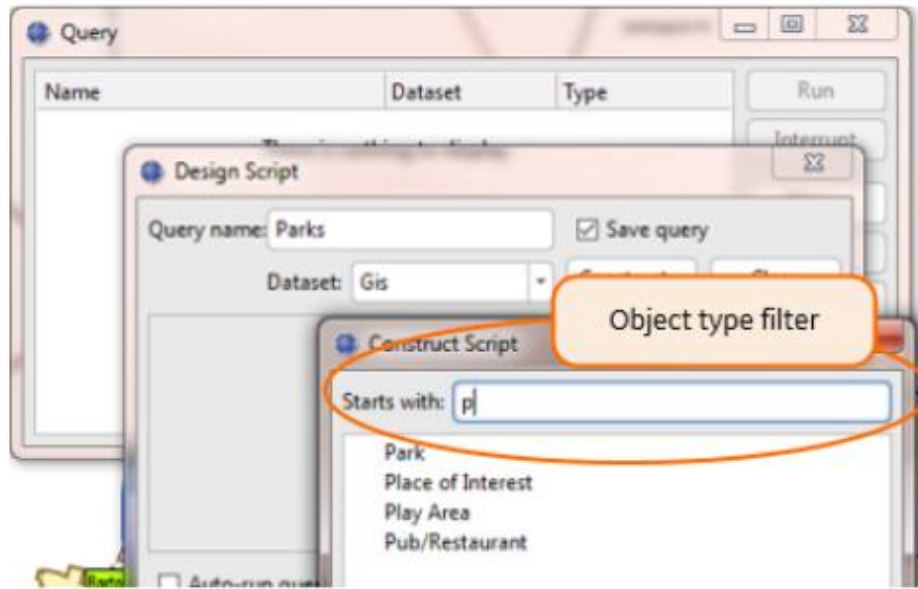
Ana Rumora

Novi izgled i doživljaj rada

Look & Feel (Korisničko iskustvo)

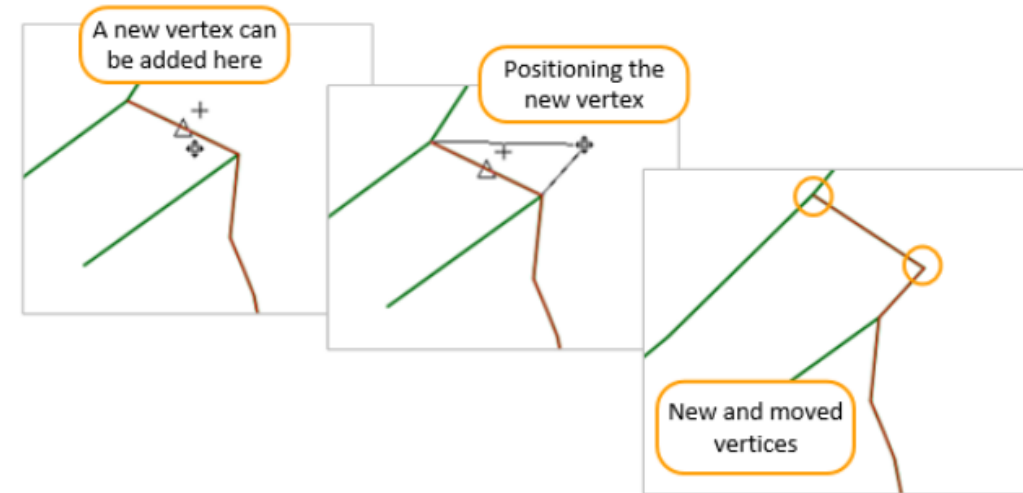
- Verzija 5 je izgrađena na modernijoj platformi (JVM-temelj) što omogućuje bolju podršku za 64-bit, multithreading (istodobno se provodi više procesa), optimizacije...
- UI komponenta je unaprijeđena – bolja integracija ikona, prozora, kartica, pregleda alata
- Korisnik dobiva odgovarajuće iskustvo, brže učitavanje i ugodniji radni prostor
- Ribbon izbornici i prilagodljivi toolbari – lakši pristup najčešće korištenim funkcijama
- Bolja podrška za visoke rezolucije (HiDPI) i višestruke monitore
- Ujednačeno iskustvo rada na različitim platformama (desktop / web)
- Olakšan rad i povećano zadovoljstvo korisnika.





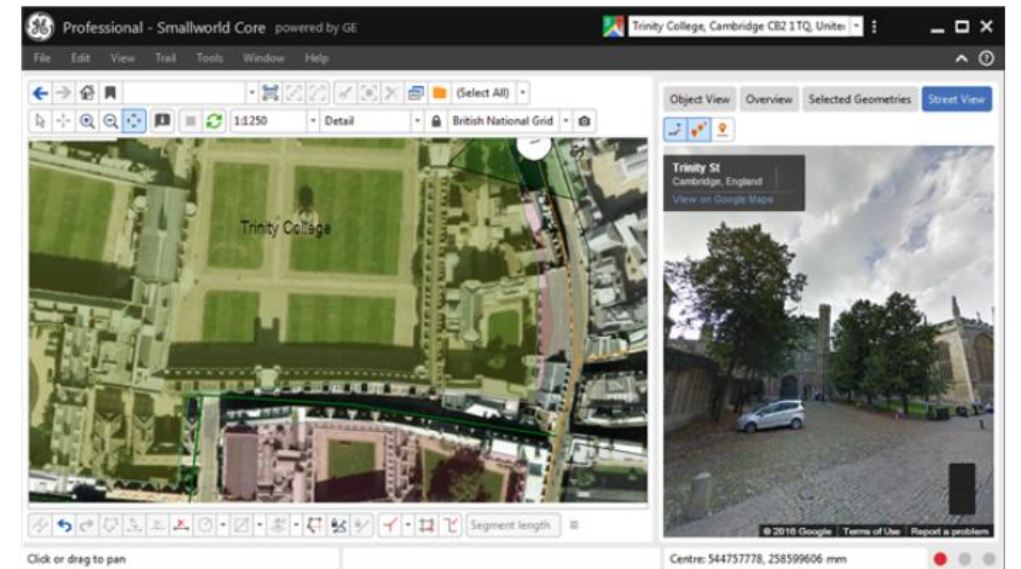
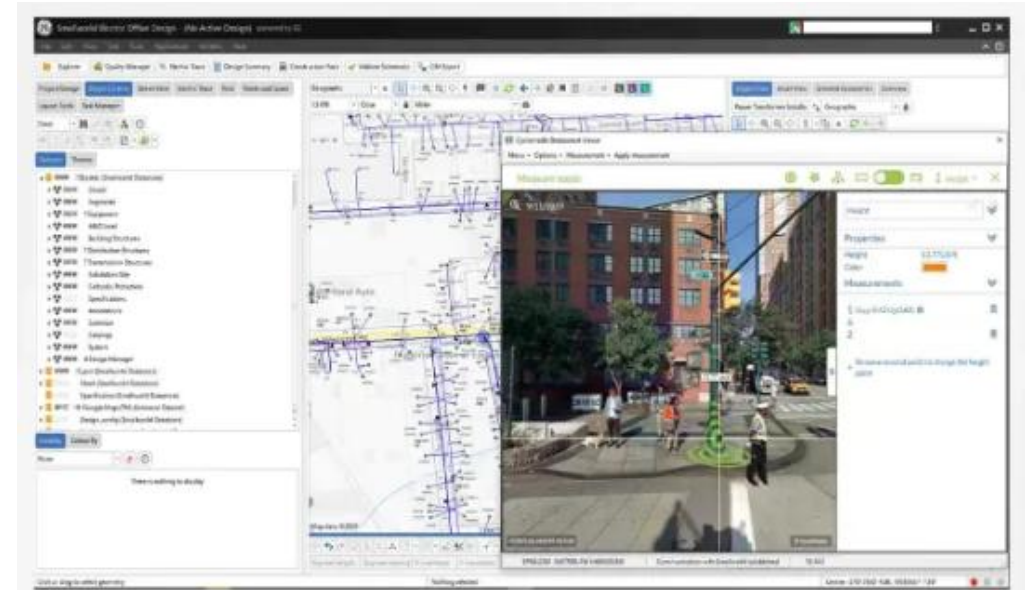
The screenshot shows a table of road network data. The table has columns for Name, Road Type, Carriage Type, Length, Pub/Restaurants, Centr., and Road Annotation. The 'Pub/Restaurants' and 'Road Annotation' columns are annotated with orange callouts: 'Columns resized to show full heading' and 'Column resized to fit content'.

Name	Road Type	Carriage Type	Length	Pub/Restaurants	Centr.	Road Annotation		
A1010	A-Road	Single Carria...	8.617 ...		/			
A1134	A-Road	Dual Carriage	0.075 ... (1)		/			
A1198	A-Road	Single Carria...	20.54...		/	(1)		
A1304	A-Road	Dual Carriage	10.21...		/			
A1307	A-Ro	Name	Road Type	Carriage Type	Length	Pub/Restaurants	Centreline	Road Annotations
A505	A-Ro	A1010	A-Road	Single Carriage	8.617 km		/	
A603	A-Ro	A1134	A-Road	Dual Carriage	0.075 km (1)		/	
Abbey Road	B-Ro	A1198	A-Road	Single Carriage	20.544 km		/	(1)
Abbey Street	B-Ro	A1304	A-Road	Dual Carriage	10.215 km		/	
Abbey walk	B-Ro	A1307	A-Road	Dual Carriage	7.260 km		/	
Abbots Close	B-Ro	A505	A-Road	Dual Carriage	33.850 km		/	(2)
Acrefield Drive	B-Ro	A603	A-Road	Single Carriage	11.851 km		/	(1)
Acton Way	B-Ro	Abbey Road	B-Road	Single Carriage	0.264 km		/	
Adam & Eve St...	B-Ro	Abbey Street	B-Road	Single Carriage	0.107 km		/	
				Single Carriage	0.318 km		/	
				Single Carriage	0.134 km		/	
				Single Carriage	0.128 km		/	(1)
				Single Carriage	0.176 km		/	
				Single Carriage	0.200 km		/	
				Single Carriage	0.486 km		/	



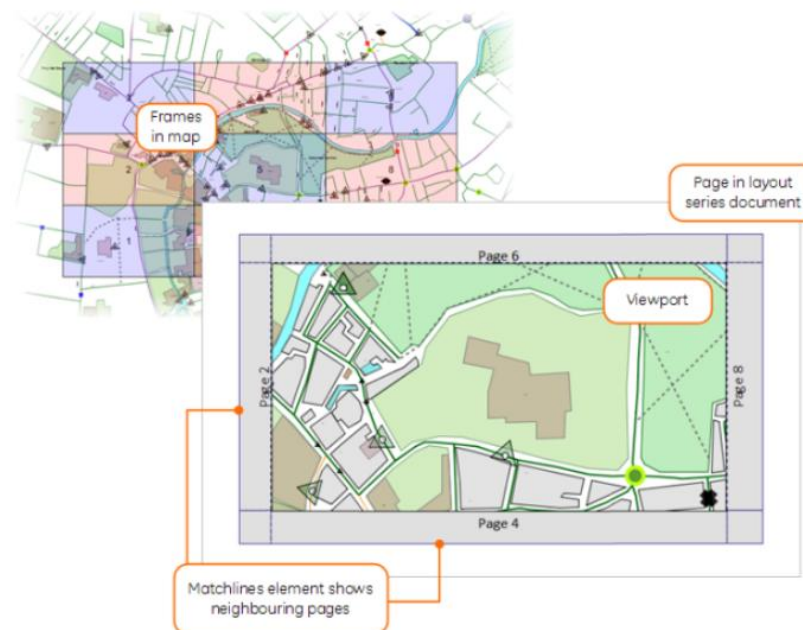
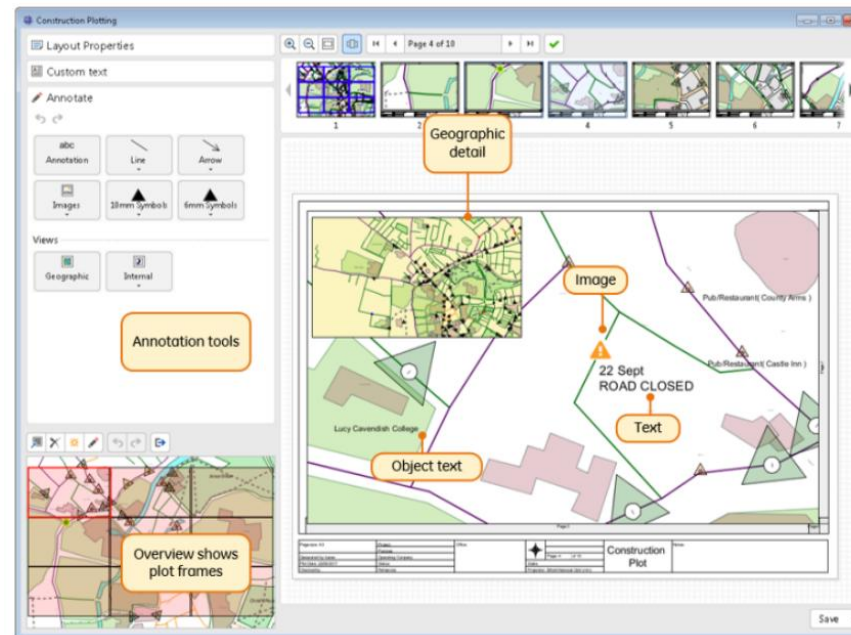
Integracija sa Google alatima i web servisima

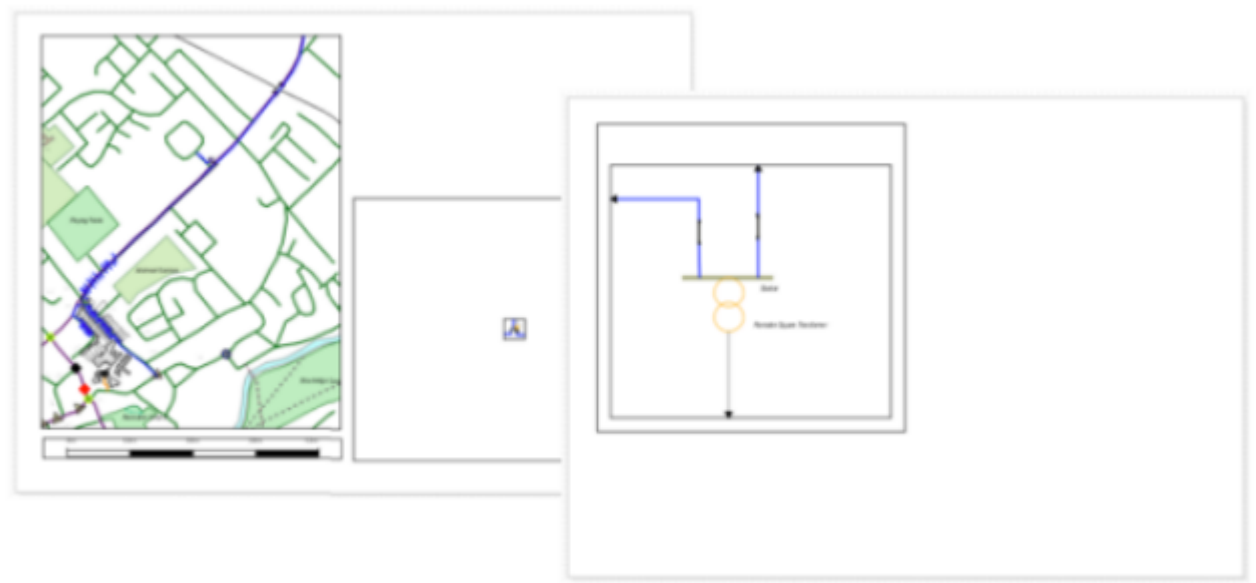
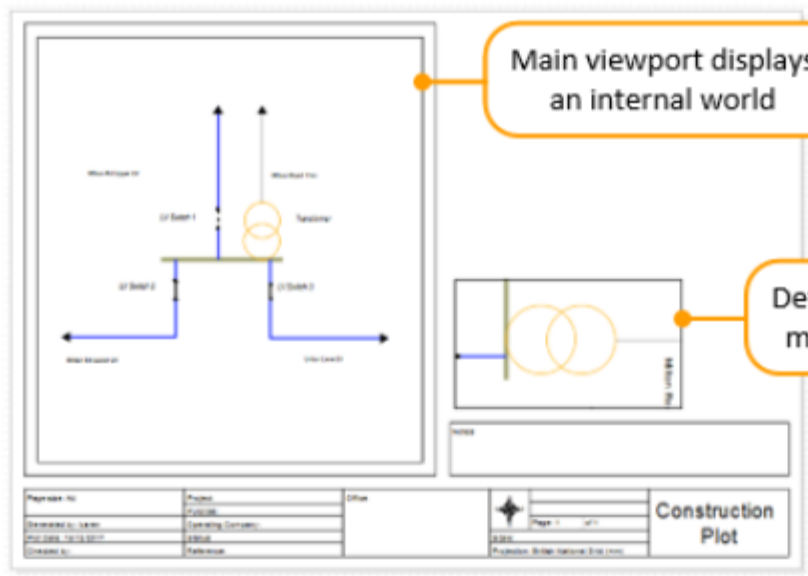
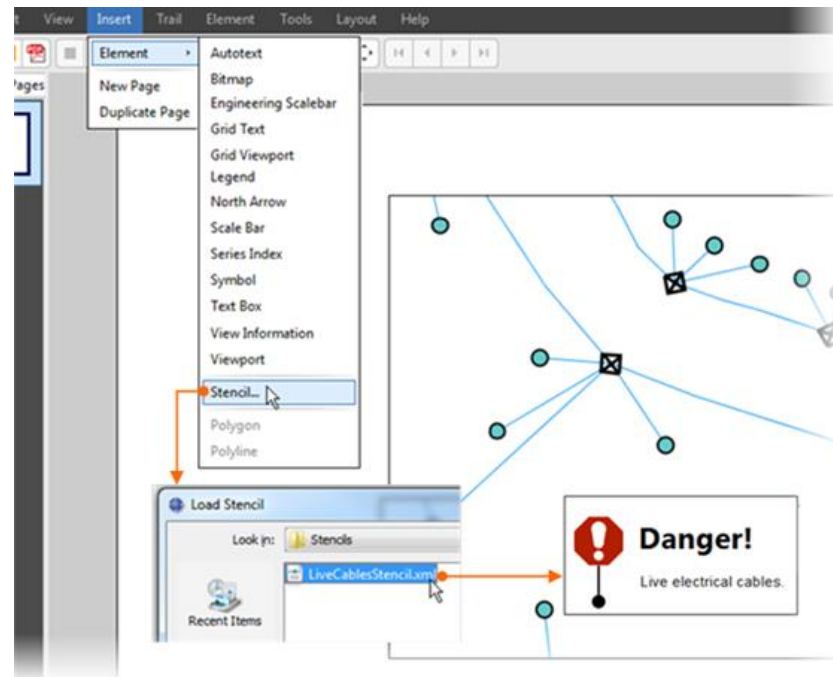
- Smallworld 5 omogućuje podlogu iz Google Maps, Bing Maps, Azure Maps... slojeva u radnom prostoru
- To znači da korisnici mogu gledati svoju infrastrukturu u kontekstu stvarnog svijeta – lakše identificirati lokacije, povezati teren i podatke
- Mogućnost preuzimanja i prikaza satelitskih snimaka iz Google izvora
- Prednost: bolja vizualna orijentacija (geolociranje), lakša komunikacija s ne-GIS korisnicima, brža verifikacija i kontrola podataka i usporedba podataka s vanjskim map servisima



Plotting (Ispisi, planovi, layout)

- Verzija 5 sadrži poboljšane alate za generiranje planova, izvještaja i izvoz kartografskih prikaza (layoutiranje, PDF/print).
- Generiranje isključivo PDF dokumenta
↓
- Iz PDF dokumenta na printer
- Novi plot engine s bržim generiranjem ispisa i boljom kontrolom izgleda karata
- Korisnik može jednostavno pripremiti grafičke prikaze mreže za sastanke, izvještaje ili terenski rad
- Poboljšano rukovanje slojevima i legendama





Bulk Update (masovne izmjene podataka)

- Kada se radi o velikim mrežama i infrastrukturnim podacima, često je potrebno promijeniti attribute na stotinama ili tisućama objekata odjednom – „bulk update“
- Verzija 5 podržava efikasnije manipulacije većim skupovima podataka i bolje performanse
- Korisnici dobivaju veću učinkovitost, manje ručnog rada i manji rizik od pogrešaka pri velikim izmjenama
- Intuitivno sučelje za grupne promjene nad objektima u bazi.
- Veća kontrola i validacija prije potvrde izmjena
- Ušteda vremena kod serijskih izmjena atributa ili geometrije
- Integracija s Quality Managerom radi osiguranja dosljednosti podataka

Address \Bulk Update Candidates\Underground Utility Box

Before bulk update

Type	Label	Sp
Handhole	BAFW067	HF
Manhole	BARS020	MF
Manhole	BARS019	V-
Manhole	BARS021	MF
Handhole	BAFW040	HF
Vault	BACW033	V-
Handhole	BAFW033	HF
Handhole	BACW036	HF
Handhole	BAFW045	MF

Replacement: replace first four characters with ACME

After bulk update

Type	Label	Sp
Handhole	ACME067	HF
Manhole	ACME020	MF
Manhole	ACME019	V-
Manhole	ACME021	MF
Handhole	ACME040	HF
Vault	ACME033	V-
Handhole	ACME033	HF
Handhole	ACME036	HF
Handhole	ACME045	MF

- Wildcard 'find and replace'
You can now use wildcards to find certain values for a particular field and update them with new strings.

Address \Bulk Update Candidates\Underground Utility Box

Before bulk update

Type	Label	Sp
Handhole	BAFW067	HF
Manhole	BARS020	MF
Manhole	BARS019	V-
Manhole	BARS021	MF
Handhole	BAFW040	HF
Vault	BACW033	V-
Handhole	BAFW033	HF
Handhole	BACW036	HF
Handhole	BAFW045	MF

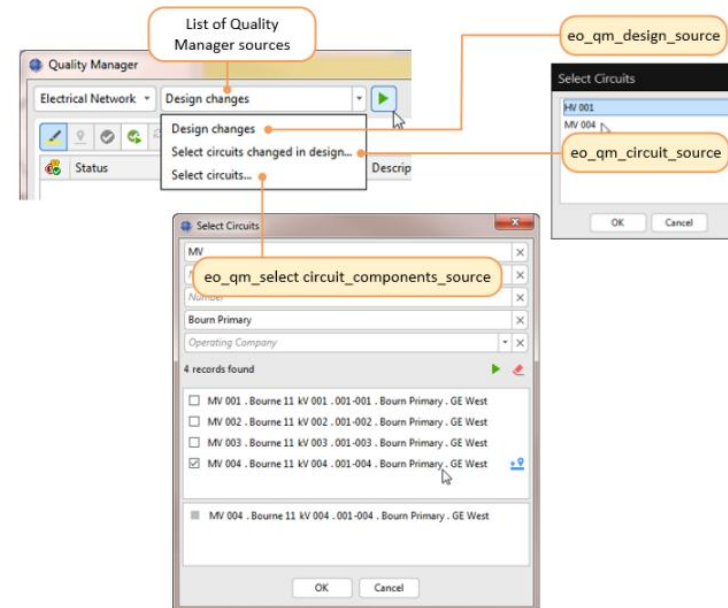
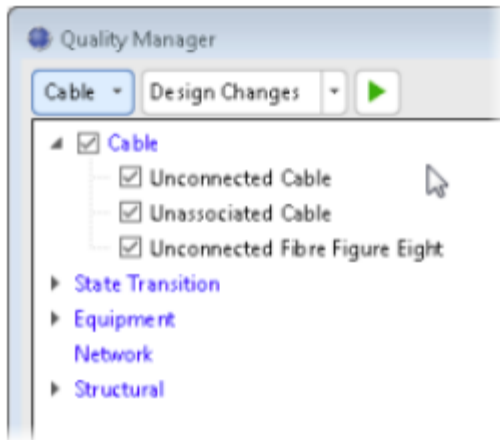
Replacement: replace FW with Z

After bulk update

Type	Label	Sp
Handhole	BAZ067	HF
Manhole	BARS020	MF
Manhole	BARS019	V-
Manhole	BARS021	MF
Handhole	BAZ040	HF
Vault	BACW033	V-
Handhole	BAZ033	HF
Handhole	BACW036	HF
Handhole	BAZ045	HF
Handhole	BAZ047	HF
Handhole	BAZ044	HF

Quality Manager (upravljanje kvalitetom podataka)

- Centralizirano upravljanje pravila kvalitete podataka
- Automatsko otkrivanje i označavanje pogrešaka u GIS bazi
- Alati za pregled, ispravak i praćenje kvalitete
- Poboľšana transparentnost i odgovornost korisnika u održavanju podataka
- Odabir nad kojim podacima se vrši kontrola



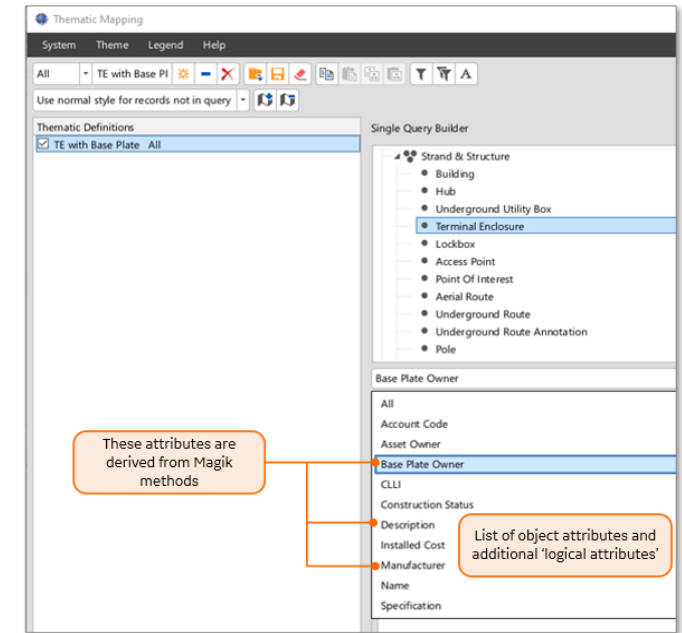
Performanse, stabilnost, sigurnost

- Brže pokretanje i optimizirano učitavanje velikih datasetova
- Bolja podrška za multithreading (istodobno se izvršava više procesa) i moderni hardver
- Smanjen broj padova aplikacije (od Smallworld 5.0 do 5.3) i poboljšano rukovanje pogreškama
- Povećana sigurnost pristupa podacima
- Bolja integracija s enterprise sustavima (npr. Oracle, PostGIS, SAP, itd.)
- Podrška za novije verzije operacijskih sustava i baze podataka



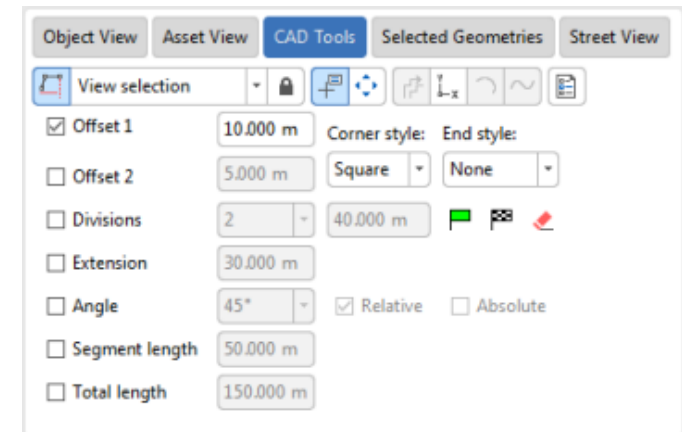
Primjer Core funkcionalnosti u GNM 5.x

- Tematsko mapiranje:
 - Tematsko mapiranje je alat za prikaz prostornih podataka u boji ili korištenje drugih svojstava stila prema uvjetima upita:
Grafičko korisničko sučelje, alat Tematsko mapiranje, koji se koristi za stvaranje i upravljanje tematskim definicijama, u pregledniku, kartici Tematika



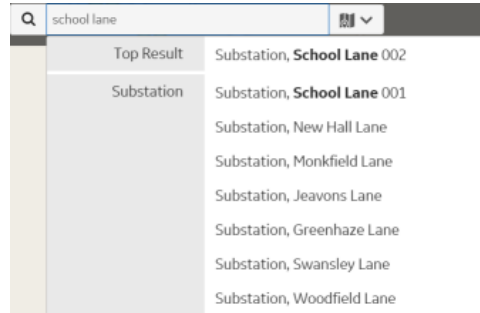
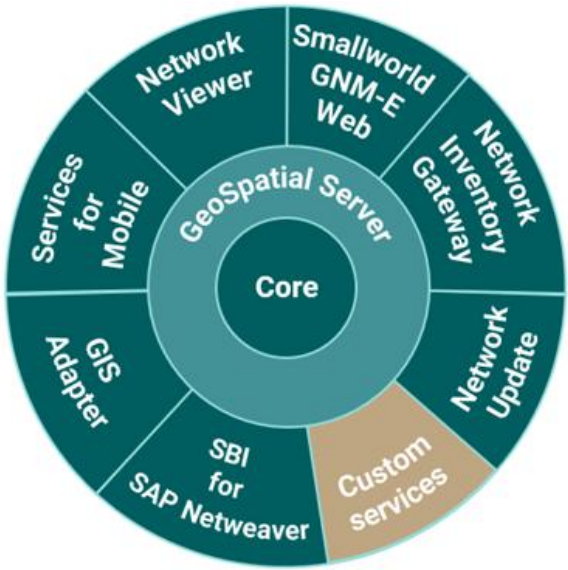
Primjer Office funkcionalnosti u GNM 5.x

- CAD Tool
 - Dodatak CAD Tools pruža korisničko sučelje za odabir pojedinačnih CAD alata koji omogućuju uređivanje odabrane geometrije i trenutne geometrije (traila).

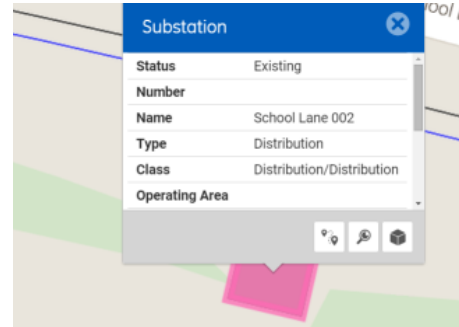


Poboljšanja u Smallworld GNM GeoSpatial Server (GSS)

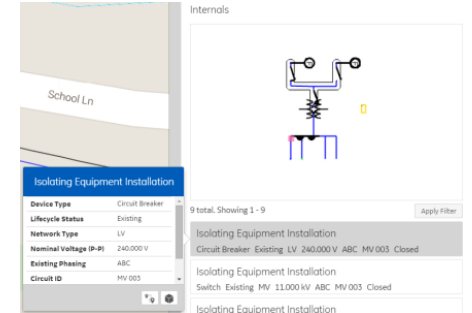
Network Viewer workflows



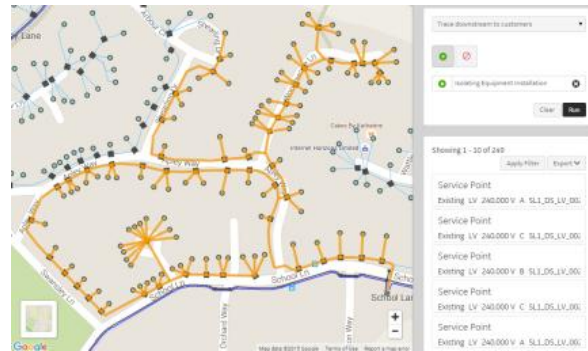
- unos u polje za pretraživanje imovine npr.trafostanice



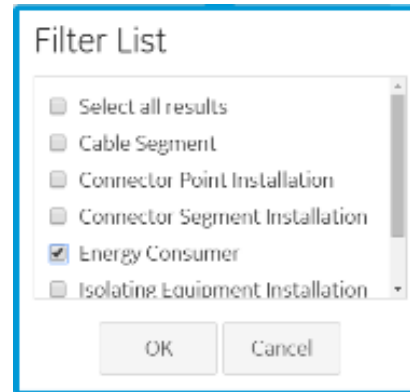
- Odabirom željene trafostanice karta se centrira na lokaciju trafostanice i zumira se na nju.



- Klikom na unutarnje dijelove trafostanice u oknu Detalji objekta



- Klikom na pokretanjem traganja dobivamo popis objekata pronađenih u praćenju

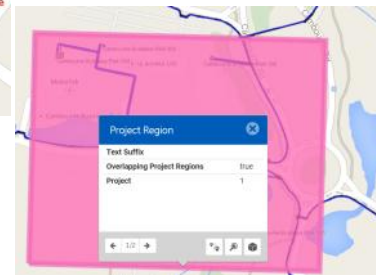


- Filterom možemo filtrirati popis objekata. Možemo ih printati u PDF/exportirati u Excel



Sketching

Prikup podataka



Hvala na pažnji