

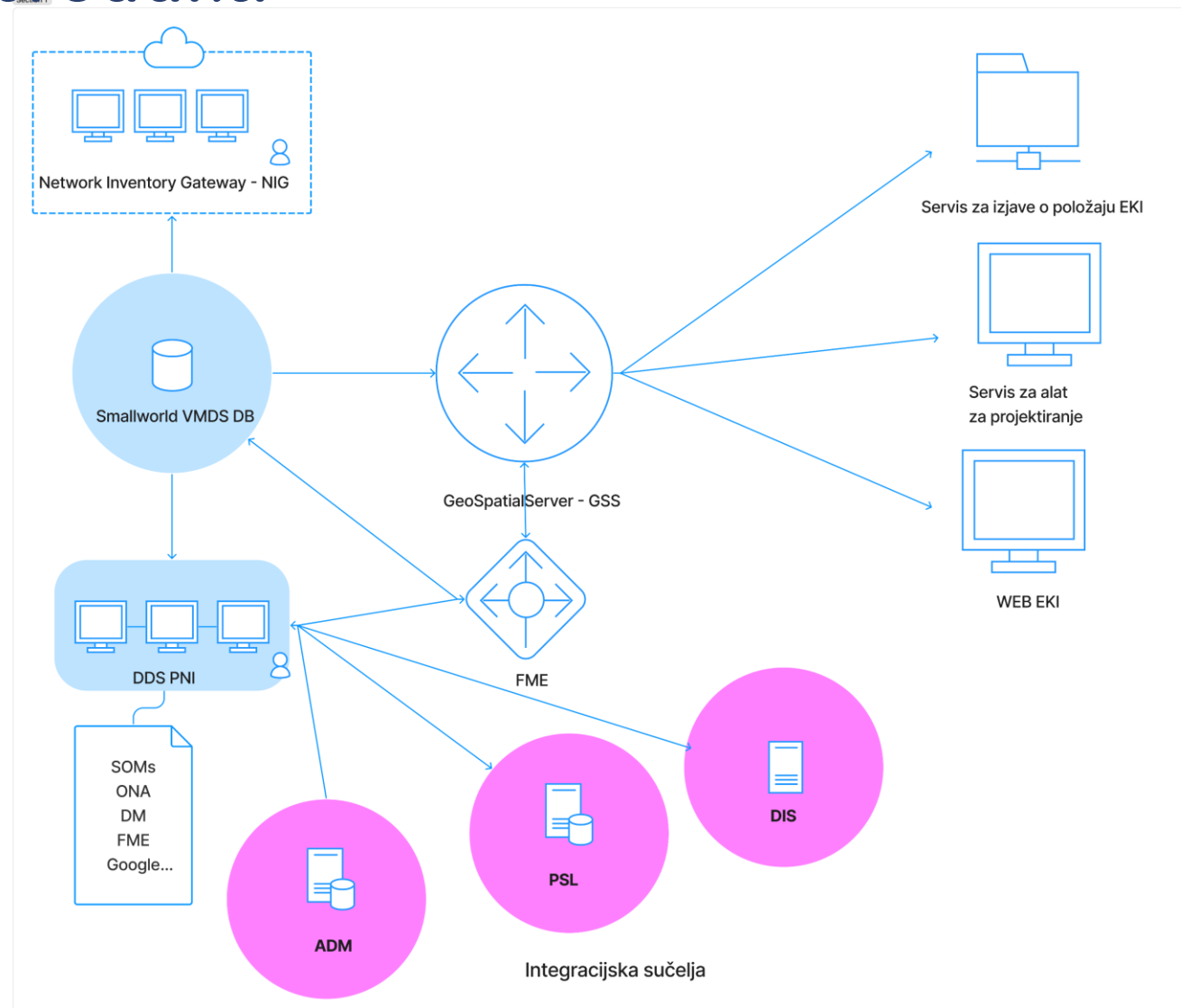
Migracija DDS: Smallworld PNI 5.3 & FME

Trenutno stanje DDS

- Smallworld 4.3 + Physical Network Inventory custom moduli i custom aplikacije
- FME 2021
- Korištenje
 - Dokumentiranje EKI, kabela i opreme
 - Dokumentiranje pravno imovinskih odnosa nad infrastrukturom
 - Analize i izvještaji
 - Integracije prema drugim sustavima unutar HT-a
 - Namjenske aplikacije i servisi za automatiziranje

Struktura DDS-a i produkti

- DDS okruženje
 - Razvoj
 - Produkcija
- Hardware:
 - 2 Unix servera
 - 19 Windows servera



Smallworld migracija

- **Glavni ciljevi**
 - Modernizacija platforme i prelazak na aktualnu verziju
 - Poboljšana stabilnost, performanse i sigurnost
- **Ključne promjene**
 - Novi infrastrukturni stack (Java)
 - Izmjenjeno korisničko sučelje - brži prikaz i bolje grafičke performanse
 - Redizajn dijela core/PNI modula i UI komponenti
 - Bolje upravljanje memorijom i paralelizmom
- **Zašto je važno?**
 - Dugoročno održiv sustav
 - Manji operativni rizik
 - Lakša implementacija budućih funkcionalnosti
 - Usklađenost s novim verzijama FME-a i integracijskog sloja

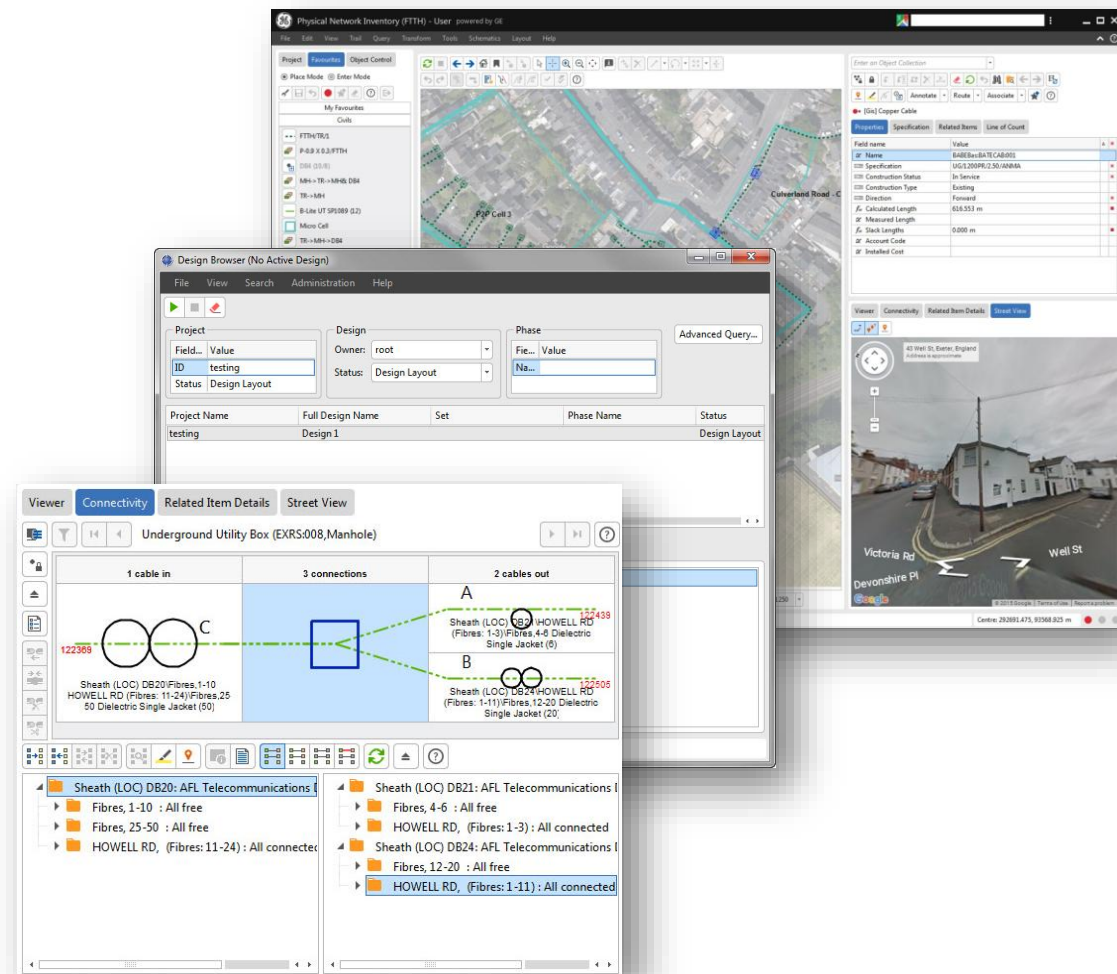


FME migracija

- 32-bitna verzija FME-ja je jedina podržavala SW 4.3, a zadnja FME verzija s 32-bitnom podrškom je FME 2021
- S prelaskom na SW5x otvaraju se napredne mogućnosti 64-bitnih enginea i novijih verzija FME-a, te cloud i containerized okruženja
- Za SW developere: modifikacija i ažuriranje starog SW43 koda kako bi se osigurala kompatibilnost za SW5x
- Za FME developere: Upgrade Readera, Writera, specifičnih Transformera
- Rezultat: pojednostavljenje integracije, povećana skalabilnost, bolje performanse, stabilniji connectivity
- Za korisnika: Otvorene nove mogućnosti za daljnje iskorištavanje FME snage

Ključne funkcionalnosti koje migracija zahvaća

- Model podataka (logička struktura + fizička baza)
- Prikazi, GUI, obrasci, alati
- Topologija i mrežni modeli
- Integracije (DIS, Web EKI, eksporti, importi)
- Sigurnosni sloj i korisničke ovlasti
- Batch procesi i skripte
- Kreiranje izvještaja / CAD export / web servisi



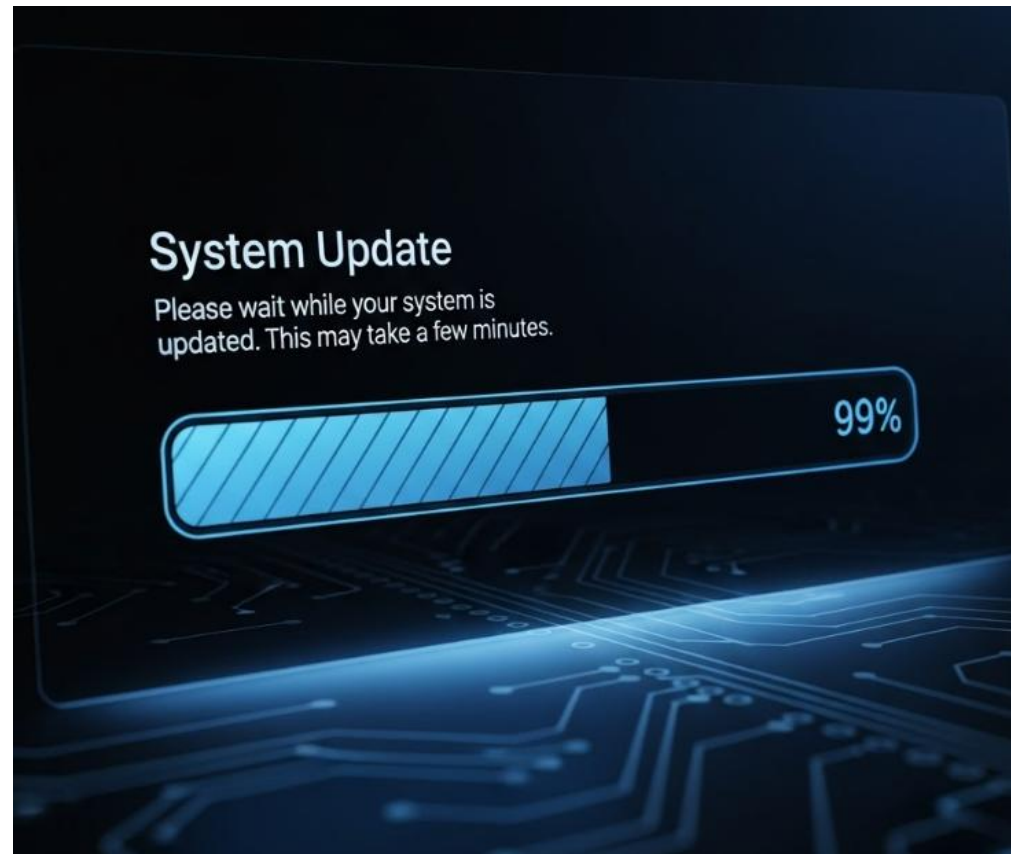
Ključni koraci migracije

- Migracija Baze podataka
 - Priprema
 - Ažuriranje
 - Minimalni downtime
 - Puštanje u produkciju
- Migracija aplikacija i sučelja
 - Physical Network Inventory
 - GSS (GeoSpatial Server)
 - NIG (Network Inventory Gateway)
 - ONA (Optical Network Atlas), SOM, Google
 - Sučelja i web servisi prema drugim aplikacijama (DIS, Web EKI, EKI Portal, Alat za projektiranje, ADM, PSL, FME...)
- Migracija custom koda



Utjecaj nadogradnje na DDS

- Potreba za prilagodbom starog koda
- Potencijalne promjene u izgledu postojećih GUI-a
- Nužno ponovno testiranje svih mrežnih i topoloških funkcija
- Revalidacija integracija, web servisa i batch procesa
- Potencijalne optimizacije modela podataka i funkcionalnosti.



Proces migracije

- **Priprema**

- Analiza postojećeg DDS-a na 4.3
- Inventar funkcionalnosti i modula
- Prikupljanje testnih scenarija i uzoraka
- Podizanje *razvojnog* 5.3 okruženja
- Procjena potrebnih prilagodbi

- **Razvoj i prilagodbe**

- Portanje Magik koda na 5.3
- Zamjena deprecated funkcija
- Ažuriranje custom GUI komponenti
- Test integracija (DIS, projektiranje, web servisi, batch procesi)
- Izrada build procesa kompatibilnog s 5.x



Proces migracije

- **Interno testiranje**
 - Testiranje svih kritičnih procedura u razvoju
 - Performanse, stabilnost, topologija
 - Ispravci i optimizacije
- **Priprema *test* okruženja kod korisnika**
 - Migracija baze podataka na 5.3
 - Podesiti okruženje jednako produkcijskom
 - Deploy novih verzija modula
 - Zamrzavanje funkcionalnosti za testiranje



Proces migracije

- **Korisničko testiranje**
 - Validacija svih funkcionalnosti
 - Testovi po scenarijima
 - Testovi integracije sa drugim sustavima
 - Konačni ispravci
- **Prelazak u produkciju**
 - Izrada finalnog deployment plan-a
 - Backup i snapshot postojećeg sustava
 - Migracija produkcijske baze
 - Deploy 5.3 verzije DDS-a
 - Stabilizacija & monitoring



Uloga korisnika u migraciji

- **Korisnik je ključan u:**
 - Validaciji funkcionalnosti
 - Testiranju svih poslovnih procesa
 - Provjeri mrežnih modela (topologija, veze, atributi)
 - Verifikaciji integracija prema drugim sustavima i web aplikacijama
 - Potvrdi da su rezultati isti ili bolji kao prije
 - Davanju pravovremenih i jasnih povratnih informacija
- **Zašto je to važno:**
 - Samo poslovni korisnik može potvrditi ispravnost svih scenarija iz realnog rada
 - Time se osigurava da produkcija bude stabilna i bez iznenađenja

Zaključak

- Migracija na **Smallworld PNI 5.3 i FME** donosi stabilniju, bržu i dugoročno održivu DDS platformu.
- Sve kritične funkcionalnosti i integracije ostaju podržane uz **minimalni downtime**.
- Koraci procesa
 - razvoj → optimizacija → testiranje → korisničko testiranje → produkcija.
- Dokumentacija
- Interni treninzi i edukacija
- Nakon produkcije:
 - kratka stabilizacija
 - kontinuirano praćenje performansi

Hvala na pažnji!